

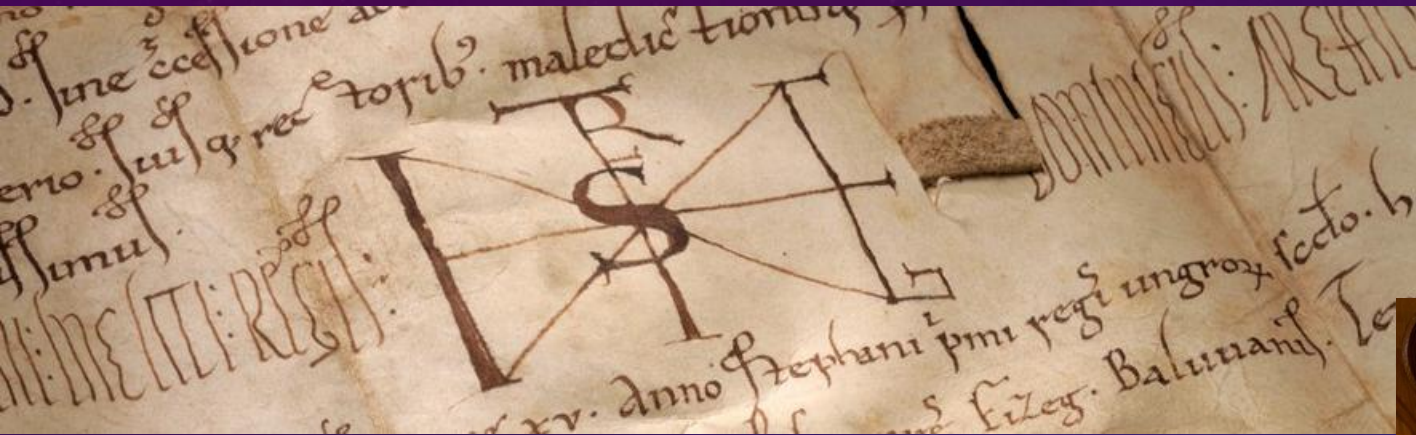
# ADAT- ÉS INFORMÁCIÓMENEDZSMENT EZER ÉVES HAGYOMÁNYOKKAL

LEVÉLTÁROS SZEMPONTOK AZ EGYHÁZI LEVÉLTÁRAK VILÁGÁBÓL



ADATNAP, 2026.02.26. PPKE-JÁK  
LAKATOS ANDOR (PHD), LEVÉLTÁRVEZETŐ,  
KALOCSAI FŐEGYHÁZMEGYEI LEVÉLTÁR (KFL)

# LEVÉLTÁRAK... MIT TESZÜNK?



Böngészés ▾



Keresés

Magyarországi egyházi levéltárak közös segédlete (AtoM meghajtással)

- A múlt egyedi, írásos dokumentumait...  
**MEGŐRIZZÜK** (épségben, rendben)
- **FELTÁRJUK** (leírjuk, ismertetjük)
- **ELÉRHETŐVÉ TESSZÜK** (kutató- és ügyfélszolgálat)
- Összegezve: **FORRÁSFELTÁRÁST, ADATSZOLGÁLTATÁST VÉGSZÜNK**



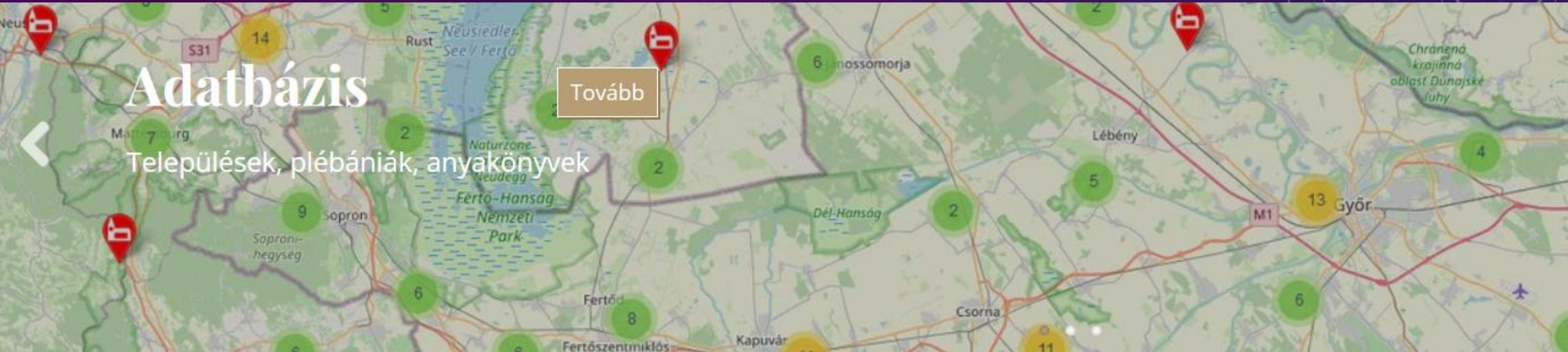


# EGYHÁZI LEVÉLTÁROSOK... KIK VAGYUNK?



- Az ország levéltárosainak közel 10%-a, az őrzött iratok hasonló arányban, de jelentős forrásértékkel
- A rendszerváltás után nemzedékváltás, fiatal szakemberek (díjak, szakmai elismerések, innováció)

# CSATLAKOZÁS A TÉMÁHOZ: A HELYI SZINTEK FONTOSSÁGA



- Az egyházak működésében alapvető fontosságúak a helyi közösségek (plébániák, egyházközségek)
- A vallás a múltban közösségi magatartási forma, a helyi közösségekben érhető tetten (ld. vallási néprajz)
- Az egyházi levéltári forrásokban is meghatározó ez a „helyi érték”, a helyi szintek aránya
- Ez gyakran megfogható iratsorozatokban is tetten érhető, a források a „térképre helyezhetők”, a polcokon helynevek ismétlődnek...

# A FORRÁSÉRTÉKRŐL – EGY ÁTALAKULÁS TÜKRÉBEN



- „Ha a ma lesz a holnap tegnapja...” jogbiztosító irat >>> történeti forrás
- A forrásérték hivatali szinteken és a kutatói érdeklődés szempontjából is megítélhető (változik!)
- A 20. sz. vége óta tömegessé vált a család- és helytörténeti kutatói érdeklődés a levéltárakban, 90%-ban a helyi szintek forrásait keresik a kutatók, és az amatőrökből mára önkéntes segítők lettek

# EGYHÁZI LEVÉLTÁRI FORRÁSOK ÉS KUTATÓI IGÉNYEK TALÁLKOZÁSA A HELYI SZINTEKEN: E-KUTATÁS

## 📁 **Baja belváros**

### -📁 **Anyakönyv\_Matricula**

+📁 **K,E,M\_Bapt\_Cop\_Def**

+📁 **Mutato\_Index**

+📁 **Vegyes\_egyeb\_Diversa**

### -📁 **Kotet\_Volumen**

+📁 **Alapitványi-iratok\_Fundationes**

+📁 **Altalanos-iratok\_Mixta-documenta**

+📁 **Egyhazkozseg\_iskolaszek\_Parochia\_Schola**

+📁 **Egyhazlatogatas\_Visitatio\_Canonicae**

+📁 **Epites-felszerelés\_Constructio-renovatio-supellex**



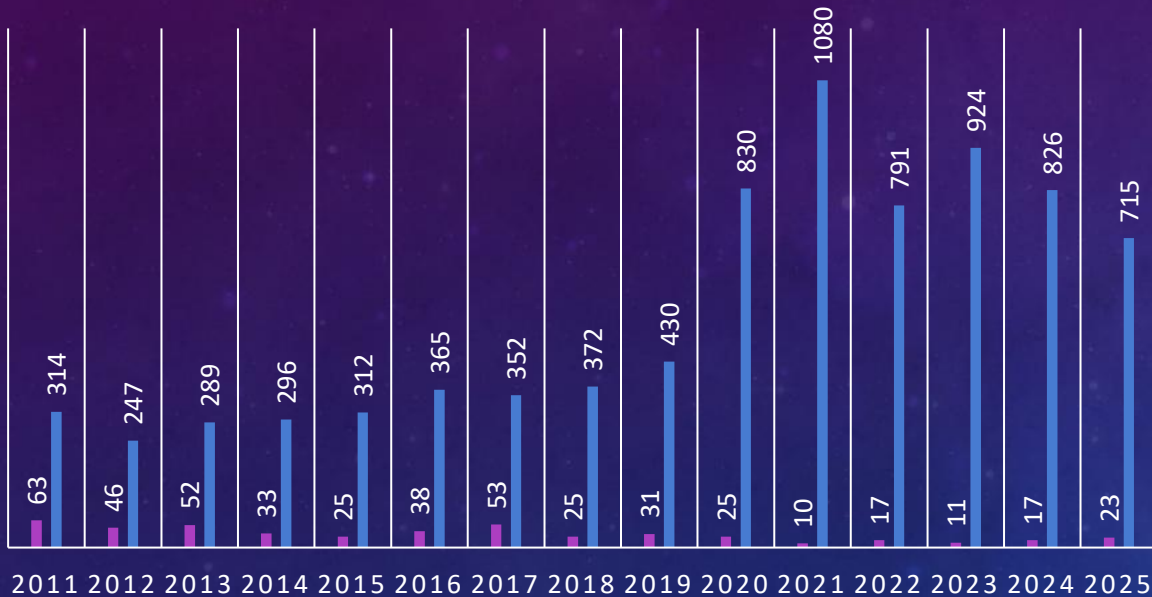
- Forrásfeltárás + tömeges kutatói igények >>> e-kutatás (források képének online közzététele)
- Regisztrált kutatók, fizetős szolgáltatás >>> fenntartható projektek (digitalizált tartalom létrehozása, bővítése, szolgáltatása hosszú távon)
- Kicsi intézmények, fapados megoldások >>> a tartalom helyi szinten történő strukturálása-kutatása



# KUTATÓI STATISZTIKA – EREDMÉNYEK 2011-2025

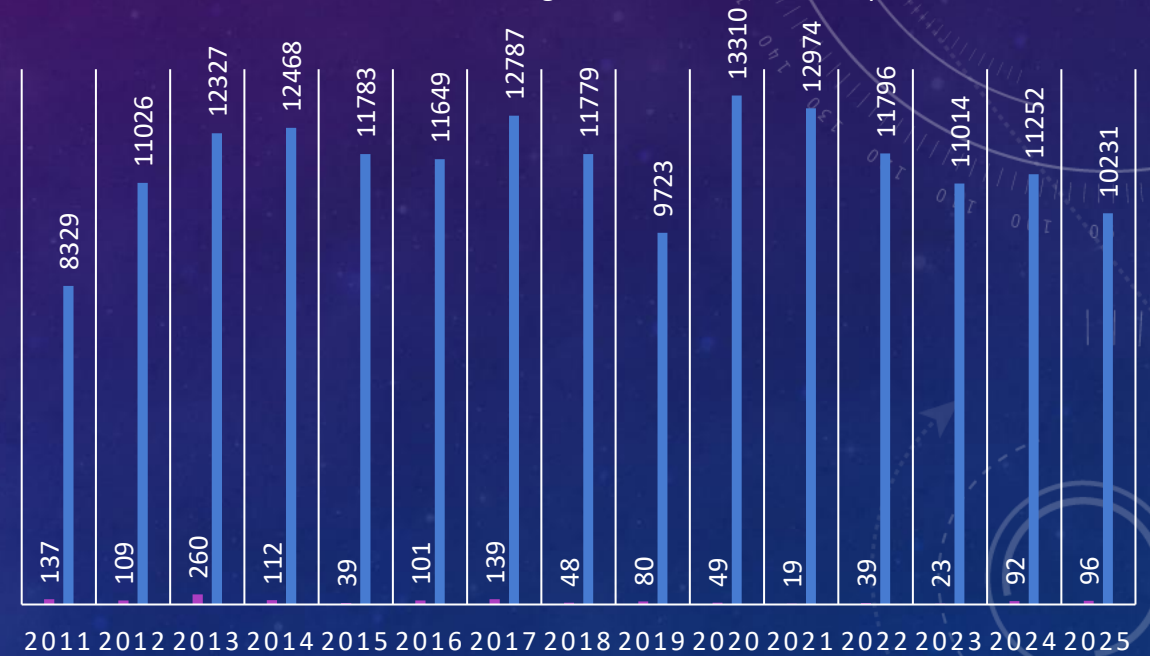
## KFL KUTATÓK/E-KUTATÓK

■ kutató ■ e-kutató



## KFL KUTATÓFORGALOM JELENLÉTI/ONLINE ESET

■ kutatótermi látogatás ■ e-kutatás belépés



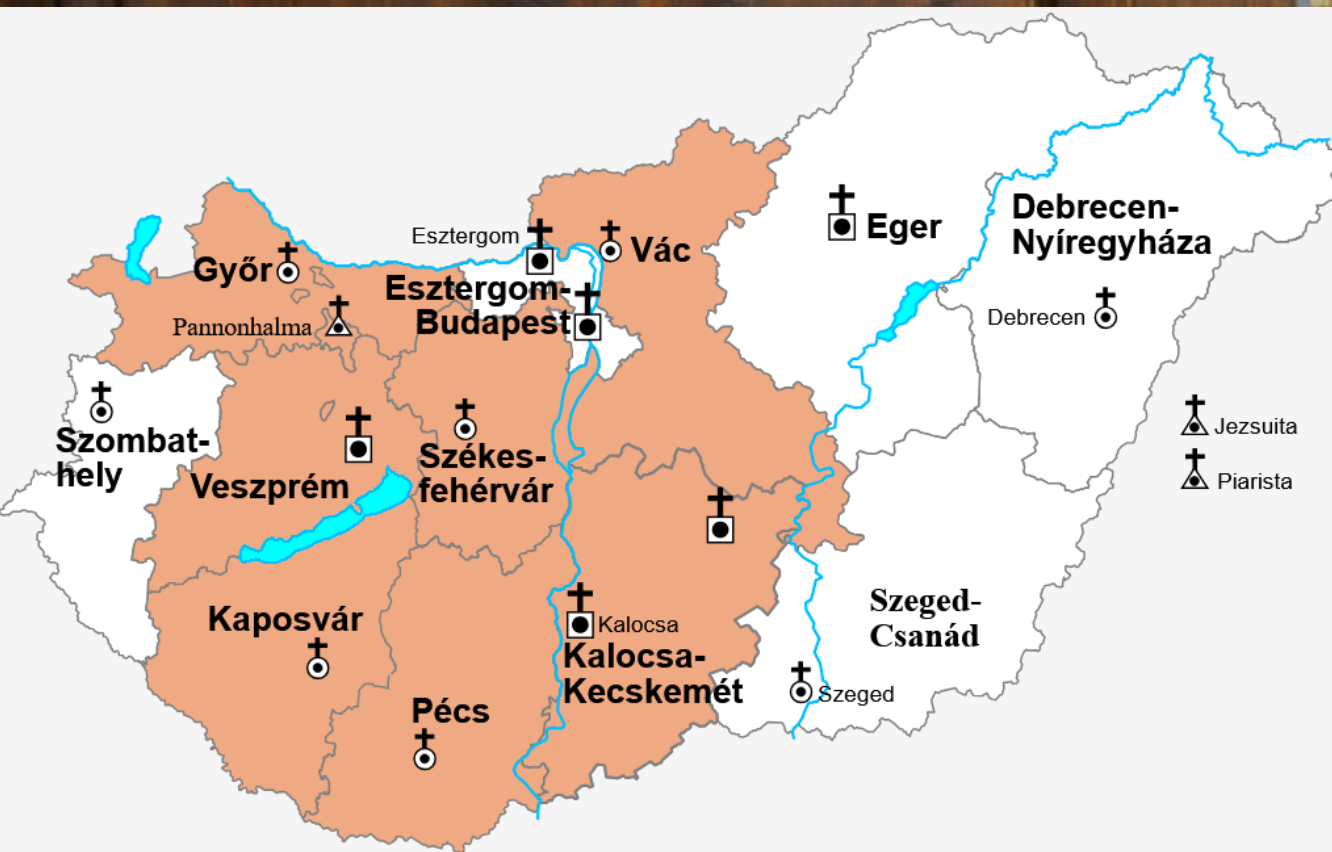
- 15 év alatt 469 jelenléti kutató (5%) és 8143 e-kutatói regisztráció (95%)
- 15 év alatt 1343 jelenléti kutatási eset (1%) és 172.448 e-kutatói belépés (99%)
- Non-stop online kutatás, „fordított világ”, dolgozó rétegek, külföldiek és fiatalok is megjelentek

# MATRICULA.HU – E-KUTATÁS AZ EGYHÁZI LEVÉLTÁRAKBAN

## E-kutatás

Tovább

a magyarországi egyházi levéltárakban



- 15 év alatt több mint 20 e-kutatás szolgáltatás indult az egyházi levéltárakban
- Összesen több mint 7 millió digitalizált kép kutatható
- Közös platformok, közös segédlet-adatbázisok készítése is megkezdődött

# ÉRTÉKEK ÉS MÓDSZEREK

- Megőrzés: adatok védelme, rendezettség, **selejtezés felelősséggel** (nem csak hivatali szempontokat, történeti kutatói érdeklődést is figyelembe véve)
- Forrásfeltárás: megfelelő segédletek a használathoz, **szakmai alázat** (csak a megfelelő szintig olvasni)
- Fokozatosan haladni, **a következő lépést keresni** (hosszú távú tervek megvalósítását gyakran felülírják a változó körülmények). Példák:  
Rossz döntés: Kalocsa és szállásai anyakönyvi adatbázis – a „végtelen” projekt  
Jó döntés: e-kutatás a társadalmi erőforrásokra is építve (belátható időn belüli eredményekkel)
- Külső erőforrásokra is építeni, **partnereket keresni**, pl. MI + önkéntesek >>> új adatbázisok, segédletek



MÁTRICULA PUBLICA



GYŐR (RK)



ÓSKERESŐ (EV)



DEBRECEN (REF)



GYULAFEHÉRVÁR (RK)



KALOCSA (RK)



EVANGÉLIKUS LEVÉLTÁRI FORRÁSOK



RÁDAY (REF)



KAPOSVÁR (RK)



PANNONHALMA (RK)



ORSZÁGOS LEVÉLTÁR (EV)



PÉCS (RK)



SZÉKESFEHÉRVÁR (RK)



BÉKÉSCSABA (EV)



GYŐR (EV)



VÁC (RK)



VESZPRÉM (RK)



OROSHÁZA (EV)



NYÍREGYHÁZA (EV)



JÉZUSITA



PIARISTA



SOPRON (EV)



SZARVAS (EV)

# ÜTKÖZŐPONTOK, ELLENTÉTES FOLYAMATOK



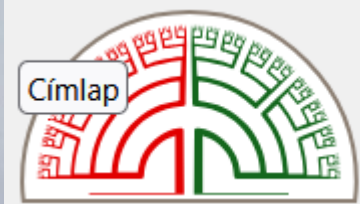
**Korosztályok közeledése**

**Folytonos tanulás**

**Aktivitás, motiváltság**

**Felnőttképzés**

**Kötődés a szülőföldhöz,  
hagyományápolás**



**MAGYAR  
CSALÁDTÖRTÉNET-KUTATÓ  
EGYESÜLET**

**Önkéntesség**

**Közösségteremtés**

- Személyes adatok védelme >>><<< személyi adatok iránti növekvő történelmi érdeklődés (családkutatás), egyre korlátozottabb levéltári forráshasználattal
- Hogyan érvényesítsük a személyes/érzékeny adatok védelmét a történelmi forrásoknál? (Régi iratokban hemzsegnek a hasonló adatok...)
- Ki a felelős jogsértés esetén? A forrást őrző vagy aki publikálja?



**E-kutatás**  
2011  
2012  
Kalocsai Főegyházmegyei Levéltár  
**Matricula-Historia-online**  
Regisztrációhoz és díjfizetéshez kötött  
**e-archivum**  
**Matricula-Historia-online**

**E-kutatás**  
2012  
Kalocsai Főegyházmegyei Levéltár  
**KFL-online**  
Regisztrációhoz és díjfizetéshez kötött  
**e-archivum**  
**KFL-online**

Kalocsai Főegyházmegyei Levéltár  
**Horváth Sándor hagyatéka**  
Regisztrációt követően ingyenes



KFL e-archivum nyílt napok:  
2025.12.17-től 2025.12.31-ig



2010 2025  
15 éves az e-kutatás Kalocsán

**KALOCSA ÉS SZÁLLÁSAI  
ANYAKÖNYVI ADATBÁZIS**



**KFL • E-ARCHIVUM • 2020**

**KÖSZÖNÖM A  
FIGYELMET!**

Élményekben gazdag, eredményes kutatást kívánunk!